



READY TO GO THE DISTANCE

CJ DARCL BULLETIN

COMPANY'S NEWS

DIWALI CELEBRATION @ CJ DARCL

To celebrate the auspicious occasion of Diwali, employees came dressed in their ethnic best and decorated the office premises. A Rangoli Competition was also held to give employees a chance to showcase their artistic side.

Winners of the Rangoli Competition -
CO - 5th Floor (SBU)
PAN India - CBD Belapur

दीपावली के शुभ अवसर को मनाने के लिए, कर्मचारी अपने पारम्परिक परिधानों में आए और कार्यालय परिसर को सजाया। कर्मचारियों को अपने कलात्मक पक्ष को प्रदर्शित करने का मौका देने के लिए रंगोली प्रतियोगिता भी आयोजित की गई।

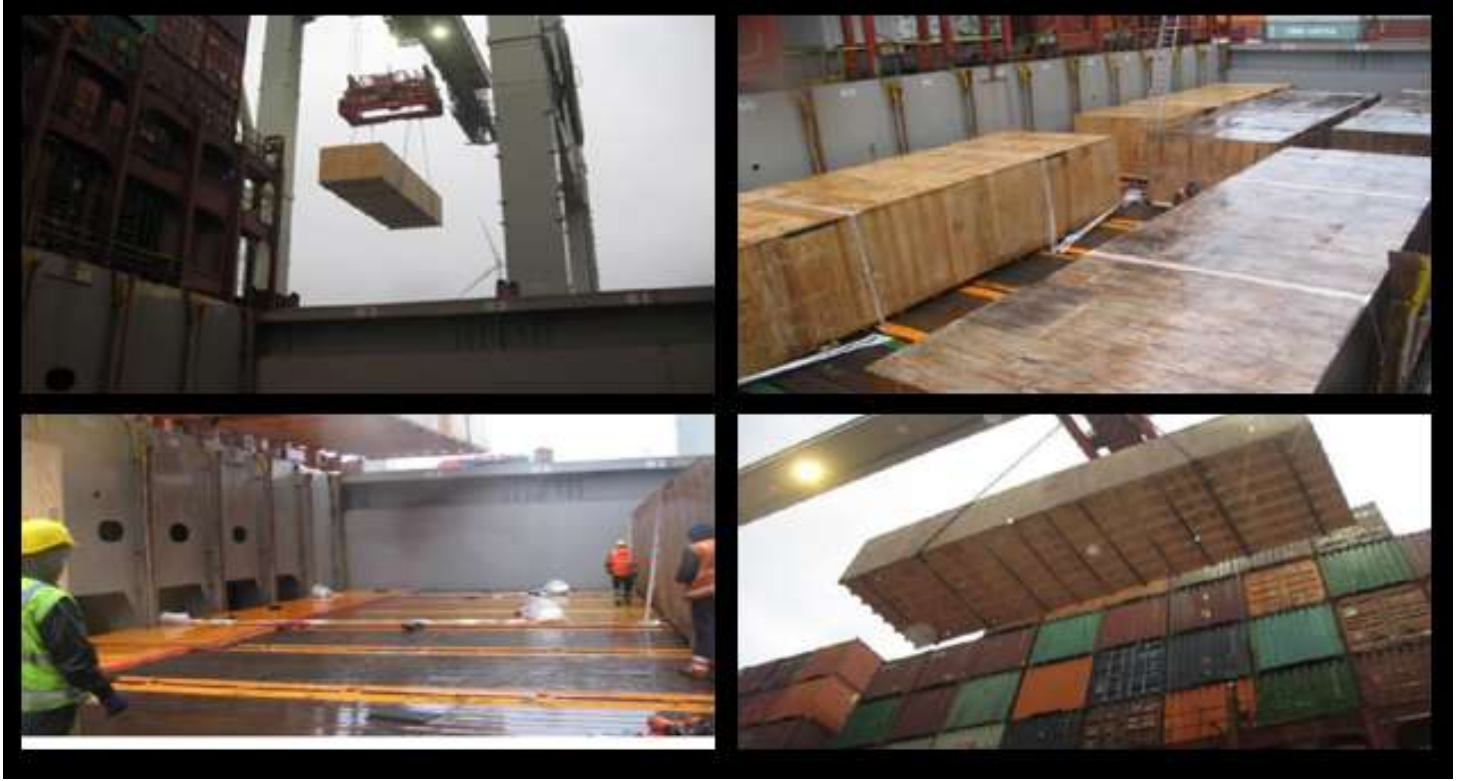
रंगोली प्रतियोगिता के विजेता -
CO- 5वीं मंजिल (SBU)
PAN इंडिया - CBD बेलापुर



WINNING DESIGNS







FIRST TIME OCEAN MOVEMENT OF BREAK BULK ON CONTAINER VESSEL

Exim Gurgaon team executed the ocean movement of Break Bulk Cargo on Container Vessel for the first time.

Customer - L&T Hydrocarbon Engineering

POL - Hamburg, Germany

POD - Vizag, India

Volume - 538 CBM

Cargo Type - Project Machinery

Number of Packages - 5 Nos

Exim गुड़गांव की टीम ने पहली बार कंटेनर वेसल पर ब्रेक बल्क कार्गो की समुद्री आवाजाही को अंजाम दिया।

Customer - एल एंड टी हाइड्रोकार्बन इंजीनियरिंग

POL - हैम्बर्ग, जर्मनी

POD- विजाग, भारत

वॉल्यूम - 538 CBM

कार्गो प्रकार - प्रोजैक्ट मशीनरी

पैकेजों की संख्या - 5 संख्या

PROGRAM ORGANIZED BY SHIKCHALYA FOR ITS STUDENTS

A program "Yatra" Andhere se Ujale ki Aur... was organized by Shikchalya in collaboration with Delhi Police. This program was held at the prestigious Punjabi Bagh Club.

The students of Shikchalya showcased their talents by performing plays, singing, dancing etc.

A Craft Exhibition was also held during the program where the articles made from old news papers were displayed. A Bhakti Music Album was also launched by Shikchalya on this event.

Our JMD Mr. R L Agarwal, was one of the chief guests. The program ended with Laughter Yoga organized by Mr. Rajeev Narang.

शिक्षालय द्वारा दिल्ली पुलिस के सहयोग से कार्यक्रम "यात्रा" अंधेरे से उजाले की ओर... का आयोजन किया गया। यह कार्यक्रम प्रतिष्ठित पंजाबी बाग क्लब में आयोजित किया गया था।

शिक्षालय के छात्रों ने नाटक, गायन, नृत्य आदि करके अपनी प्रतिभा का प्रदर्शन किया।

कार्यक्रम के दौरान शिल्प प्रदर्शनी का भी आयोजन किया गया जहां पुराने समाचार पत्रों से बनी वस्तुओं को प्रदर्शित किया गया। इस अवसर पर शिक्षालय द्वारा एक भक्ति संगीत एल्बम का भी लॉन्च किया गया।

हमारे जेएमडी श्री आर एल अग्रवाल, मुख्य अतिथियों में से एक थे। कार्यक्रम का समापन श्री राजीव नारंग द्वारा आयोजित लाफ्टर योगा के साथ हुआ।



शिक्षालय के बच्चों की प्रतिभा आए दिन बढ़ती ही जा रही है, संस्था की मेहनत रंग ला रही है। यहीं होनहार बच्चों देश का भविष्य है, मेरी शुभकामनाएं इन बच्चों के साथ है। शिक्षालय समाज के लिए काम करे और देश का नाम रोशन करे।



-रोशनील गोरोखपुरी (जेएमडी, सीने डॉर्मल)



मुझे इस एनजीओ के बारे में मालूम नहीं था, लेकिन जब मालूम चला तो तारीफ करते मन नहीं बक रहा है, बच्चों की प्रस्तुति देखकर वाकई लग रहा है कि सभी गरीब बच्चों एक जैसे नहीं होते है। शिक्षालय इन गरीब बच्चों को वाकई हुनर का मंच दे रहा है।



- हेमंत कुमार (एसएचओ, पंजाबी बाग)

LOGISTICS INDUSTRY NEWS



CONTAINER PRICES DROP IN INDIA, AVAILABILITY AN ISSUE

The average price for a 40HC container dropped from \$5,700 in September to \$5,400 in October in Chennai. For 20DC, the average price was \$2,358 and it was \$4,500 for 40DC.

In Nhava Sheva, the average price for a 40HC was \$4,880 and \$2,362 for 2DC.

The general trend from the beginning of the year till date across the ports of Chennai and Nhava Sheva is a gradual increase in container trading prices.

चेन्नई में 40HC कंटेनर की औसत कीमत सितंबर में 5,700 डॉलर से घटकर अक्टूबर में 5,400 डॉलर हो गई। 20DC के लिए, औसत कीमत \$2,358 थी और यह 40DC के लिए \$4,500 थी।

न्हावा शेवा में, 40HC की औसत कीमत \$4,880 और 2DC के लिए \$2,362 थी।

वर्ष की शुरुआत से अब तक चेन्नई और न्हावा शेवा के बंदरगाहों में सामान्य प्रवृत्ति कंटेनर ट्रेडिंग कीमतों में क्रमिक वृद्धि है।

MAERSK & VESTAS SIGN DEAL FOR CONTAINER TRANSPORT

A.P. Moller-Maersk and Vestas, a global leader of offshore wind turbines, have formed a long-term strategic partnership for containerised transport.

“The partnership includes door-to-door transport from the company’s suppliers to their factories and service warehouses as well as containerised site parts and transport equipment,” an official statement from Maersk said.

By partnering with Maersk, Vestas gets direct access to container capacity at a fixed price, which would otherwise be hard to secure in the current environment.

The partnership is effective from January 2022.

अपतटीय पवन टर्बाइनों के वैश्विक नेता एपी मोलर-मेस्क और वेस्टस ने कंटेनरीकृत परिवहन के लिए दीर्घकालिक रणनीतिक साझेदारी बनाई है।

Maersk के एक आधिकारिक बयान में कहा गया है, "साझेदारी में कंपनी के आपूर्तिकर्ताओं से उनके कारखानों और सेवा गोदामों के साथ-साथ कंटेनरीकृत साइट भागों और परिवहन उपकरणों के लिए घर-घर परिवहन शामिल है।"

Maersk के साथ साझेदारी करके, Vestas को एक निश्चित मूल्य पर कंटेनर क्षमता तक सीधी पहुँच प्राप्त होती है, जो अन्यथा वर्तमान परिवेश में सुरक्षित करना कठिन होगा।

साझेदारी जनवरी 2022 से प्रभावी है।



MAERSK

12 PLAYERS IN RACE FOR 30-YEAR DEAL TO OPERATE JNPT CONTAINER TERMINAL

According to The Hindu Business Line report, 12 players, including APSEZ, DP World, PSA, APM Terminals, CMA Terminals Holding, Terminal Investment and JM Baxi Group, have participated in a global tender that was floated by port authority to privatise the JN Port Container Terminal (JNPCT). The successful bidder will get the container terminal for 30 years along with a free hand to set rates at the terminal based on market forces.

In July this year, the ministry of ports, shipping and waterways had approved the privatisation of the container terminal. The terminal has the capacity to handle 1.35 million TEUs a year.

The shipping assets monetisation pipeline projects is being implemented by Ministry of Ports, Shipping and Waterways and potential models would be public private partnership (PPP).

द हिंदू बिजनेस लाइन की रिपोर्ट के अनुसार, जेएन पोर्ट कंटेनर टर्मिनल (JNPCT) के निजीकरण के लिए बंदरगाह प्राधिकरण द्वारा जारी एक वैश्विक निविदा में APSEZ, DP World, PSA, APM Terminals, CMA Terminal Holding, Terminal Investment और JM Baxi Group सहित 12 खिलाड़ियों ने भाग लिया है। सफल बोलीदाता को 30 वर्षों के लिए कंटेनर टर्मिनल के साथ-साथ बाजार की ताकतों के आधार पर टर्मिनल पर दरें निर्धारित करने की पूरी छूट होगी।

इस साल जुलाई में बंदरगाह, पोत परिवहन एवं जलमार्ग मंत्रालय ने कंटेनर टर्मिनल के निजीकरण को मंजूरी दी थी। टर्मिनल में सालाना 1.35 मिलियन TEUs को संभालने की क्षमता है।

शिपिंग संपत्ति मुद्रीकरण पाइपलाइन परियोजनाओं को बंदरगाह, पोत परिवहन एवं जलमार्ग मंत्रालय द्वारा कार्यान्वित किया जा रहा है और संभावित मॉडल सार्वजनिक निजी भागीदारी होंगे।



CARGO VOLUMES AT 12 MAJOR PORTS GREW 15% DURING APRIL-OCTOBER

Cargo handled at India's dozen State-owned major ports rose 14.59 per cent during the April-October period to 406.983 million tonnes (mt) from 355.160 mt a year ago.

In containers, the 12 main ports dealt with a mixed 6.421 million twenty-foot equal items (TEUs), 29.95 per cent greater than the 4.941 million TEUs dealt with throughout April-September of FY21.

भारत के दर्जन भर राज्य के स्वामित्व वाले प्रमुख बंदरगाहों पर कार्गो का संचालन अप्रैल-अक्टूबर की अवधि के दौरान 14.59 प्रतिशत बढ़कर 406.983 मिलियन टन (mt) हो गया, जो एक साल पहले 355.160 मिलियन टन था।

कंटेनरों में, 12 मुख्य बंदरगाहों ने मिश्रित 6.421 मिलियन बीस-फुट समान वस्तुओं (टीईयू) का सौदा किया, वित्त वर्ष 2011 के अप्रैल-सितंबर के दौरान 4.941 मिलियन टीईयू की तुलना में 29.95 प्रतिशत अधिक था।

COST OF FREIGHT TRANSPORTATION TO SINK AS FUEL PRICES TAKE A FALL : IFTRT

Indian Foundation of Transport Research and Training (IFTRT) is anticipating a 10-12 percent dip in freight rates on key trunk routes in the upcoming few weeks. The reduction in the State VAT rates is an additional but significant element of this change and the effect is expected to topple towards the prices of consumer goods as well.

There will be, for the first time in 5 months, INR 5.7-6.3 per litre (petrol) and INR 11.16-12.88 per litre (diesel) depreciation in the prices following the excise cut.

Trucking companies across the nation have welcomed the changes in fuel prices and VAT rates as operational costs had become exorbitant lately. They expect the industry to immediately respond to the cutbacks, bringing down the cost of fruits, vegetables, poultry and dairy products the most.

इंडियन फाउंडेशन ऑफ ट्रांसपोर्ट रिसर्च एंड ट्रेनिंग (आईएफटीआरटी) आगामी कुछ हफ्तों में प्रमुख ट्रंक मार्गों पर माल ढुलाई दरों में 10-12 प्रतिशत की गिरावट का अनुमान लगा रहा है। राज्य वैट दरों में कमी इस परिवर्तन का एक अतिरिक्त लेकिन महत्वपूर्ण तत्व है और इसके प्रभाव से उपभोक्ता वस्तुओं की कीमतों में भी कमी आने की उम्मीद है।

5 महीनों में पहली बार, उत्पाद शुल्क में कटौती के बाद कीमतों में 5.7-6.3 रुपये प्रति लीटर (पेट्रोल) और 11.16-12.88 रुपये प्रति लीटर (डीजल) मूल्यहास होगा।

देश भर में ट्रकिंग कंपनियों ने ईंधन की कीमतों और वैट दरों में बदलाव का स्वागत किया है क्योंकि परिचालन लागत हाल ही में अत्यधिक हो गई थी। वे उम्मीद करते हैं कि उद्योग तुरंत कटौती का जवाब देगा, फलों, सब्जियों, पोल्ट्री और डेयरी उत्पादों की लागत को सबसे ज्यादा कम करेगा।

PUNJAB AT THE CUSP OF A NEW WAREHOUSING REVOLUTION

The Punjab state warehousing market, which until recently catered majorly to the food produce, has been on the cusp of transformation owing to increased demand from E-Commerce, FMCD, Manufacturing & Retail.

However, it was over time and with increased modernization that the government understood the need for warehouses other than the ones catering to food grains and opened gates for warehousing facilities for non-agriculture purposes.

This decision met a long-pending demand of industrialists and traders for the establishment of warehouses to store different types of goods and commodities given their potential and demand and led to the emergence of two very prominent industrial bases of the state (Ludhiana and Rajpura) taking warehousing market of Punjab at the cusp of transformation.

पंजाब स्टेट वेयरहाउसिंग मार्केट, जो हाल तक मुख्य रूप से खाद्य उत्पादों की पूर्ति करता था, ई-कॉमर्स, एफएमसीडी, मैनुफैक्चरिंग और रिटेल की बढ़ती मांग के कारण परिवर्तन के कगार पर है।

हालांकि, समय के साथ और आधुनिकीकरण में वृद्धि के साथ सरकार ने खाद्यान्न की पूर्ति करने वाले गोदामों के अलावा अन्य गोदामों की आवश्यकता को समझा और गैर-कृषि उद्देश्यों के लिए गोदामों की सुविधा के लिए द्वार खोल दिए।

इस निर्णय ने उद्योगपतियों और व्यापारियों की विभिन्न प्रकार की वस्तुओं और वस्तुओं को उनकी क्षमता और मांग को देखते हुए गोदामों की स्थापना के लिए लंबे समय से लंबित मांग को पूरा किया और राज्य के दो बहुत ही प्रमुख औद्योगिक ठिकानों (लुधियाना और राजपुरा) का उदय हुआ। परिवर्तन के मुहाने पर पंजाब का वेयरहाउसिंग बाजार।

ASTRAL AVIATION SIGNS AGREEMENT WITH AQUILA AIR CAPITAL FOR LEASING 3 BOEING

With SkyExec Capital Jets acting as facilitator, Nairobi based air cargo carrier Astral Aviation has signed an agreement with Aquila Air Capital – a US-based speciality finance platform – for leasing 3 Boeing 757-200F freighter aircraft. SkyExec Capital Jets will ‘service the lease during the term’ and the aircraft are expected to be delivered this month after undergoing the scheduled maintenance.

Aquila Air Capital is a speciality finance platform focused on providing asset financing in partnership with industry participants as well as purchasing and leasing aircraft, engines and other aviation equipment.

Astral Aviation boasts of a fleet of 14 freighter planes. The 3 additions to the fleet will make Astral the largest B757F operator and the only B767F operator in Africa and the Middle East.

स्काईएक्सेक कैपिटल जेट्स के सुविधाकर्ता के रूप में कार्य करने के साथ, नैरोबी स्थित एयर कार्गो कैरियर एस्ट्रल एविएशन ने एक्विला एयर कैपिटल के साथ एक समझौते पर हस्ताक्षर किए हैं – एक यूएस-आधारित विशेष वित्त मंच – 3 बोइंग 757-200F मालवाहक विमानों को पट्टे पर देने के लिए। स्काईएक्सेक कैपिटल जेट्स 'अवधि के दौरान पट्टे की सेवा' करेगा और निर्धारित रखरखाव के बाद इस महीने विमान की डिलीवरी होने की उम्मीद है।

अक्विला एयर कैपिटल एक विशेष वित्त मंच है जो उद्योग के प्रतिभागियों के साथ-साथ विमान, इंजन और अन्य विमानन उपकरण खरीदने और पट्टे पर देने के साथ-साथ परिसंपत्ति वित्तपोषण प्रदान करने पर केंद्रित है।

एस्ट्रल एविएशन में 14 मालवाहक हवाई जहाजों का बेड़ा है। बेड़े में 3 अतिरिक्त एस्ट्रल को सबसे बड़ा B757F ऑपरेटर और अफ्रीका और मध्य पूर्व में एकमात्र B767F ऑपरेटर बना देगा।

TURKISH CARGO 9-MONTHS REVENUE GROWS 45%

Turkish Cargo revenue increased 45 percent to \$2.7 billion for the first nine months of 2021 compared to \$1.9 billion in the comparable period of 2020 on more cargo carried and higher freight rates.

For the three months ended September 30, 2021, cargo revenue increased 45 percent to \$969 million from \$668 million. While revenue from cargo carried in passenger aircraft more than doubled to \$307 million, income from cargo carried in freighters increased 19 percent to \$662 million.

“Cargo operations continue at full capacity with freighters, and about 15 wide body passenger aircraft are being utilised for cargo operations,” an official statement said.

2021 के पहले नौ महीनों के लिए तुर्की कार्गो राजस्व 45 प्रतिशत बढ़कर 2.7 बिलियन डॉलर हो गया, जबकि 2020 की तुलनीय अवधि में अधिक कार्गो और उच्च माल ढुलाई दरों पर 1.9 बिलियन डॉलर की तुलना में।

30 सितंबर, 2021 को समाप्त तीन महीनों के लिए, कार्गो राजस्व \$668 मिलियन से 45 प्रतिशत बढ़कर \$969 मिलियन हो गया। जबकि यात्री विमानों में माल ढोने से राजस्व दोगुना से अधिक \$ 307 मिलियन हो गया, मालवाहकों में किए गए कार्गो से आय 19 प्रतिशत बढ़कर \$ 662 मिलियन हो गई।

एक आधिकारिक बयान में कहा गया है, "मालवाहकों के साथ कार्गो परिचालन पूरी क्षमता से जारी है और लगभग 15 चौड़े शरीर वाले यात्री विमानों का उपयोग कार्गो संचालन के लिए किया जा रहा है।"



AMERICAN AIRLINES CARGO EXPANDS INTERNATIONAL NETWORK, LAUNCHES SERVICES TO NEW DELHI

American Airlines Cargo introduces services to new Delhi starting from November 12, 2021, as the airline looks to expand its international network.

The introduction of daily service from John F. Kennedy International Airport (JFK) to New Delhi Indira Gandhi International Airport (DEL) marks American's return to the Indian capital city.

As part of its international expansion, the airline will also commence daily service between Seattle-Tacoma International Airport (SEA) and Kempegowda International Airport Bengaluru (BLR) in early 2022, linking two critical global technology markets with the U.S. and beyond.

The company's GSSA in India is Air Logistics, which will be selling outbound cargo capacity from DEL to JFK.

अमेरिकन एयरलाइंस कार्गो ने 12 नवंबर, 2021 से नई दिल्ली में सेवाएं शुरू की हैं, क्योंकि एयरलाइन अपने अंतरराष्ट्रीय नेटवर्क का विस्तार करना चाहती है।

जॉन एफ कैनेडी अंतरराष्ट्रीय हवाई अड्डे (जेएफके) से नई दिल्ली इंदिरा गांधी अंतरराष्ट्रीय हवाई अड्डे (डीईएल) के लिए दैनिक सेवा की शुरुआत भारतीय राजधानी शहर में अमेरिकी की वापसी का प्रतीक है।

अपने अंतरराष्ट्रीय विस्तार के हिस्से के रूप में, एयरलाइन 2022 की शुरुआत में सिएटल-टैकोमा अंतरराष्ट्रीय हवाई अड्डे (एसईए) और केम्पेगौड़ा अंतरराष्ट्रीय हवाई अड्डे बेंगलुरु (बीएलआर) के बीच दैनिक सेवा शुरू करेगी, जो दो महत्वपूर्ण वैश्विक प्रौद्योगिकी बाजारों को यू.एस. और उससे आगे जोड़ती है।

भारत में कंपनी का जीएसएसए एयर लॉजिस्टिक्स है, जो डीईएल से जेएफके को आउटबाउंड कार्गो क्षमता की बिक्री करेगा।

SHIPROCKET TO RAISE USD 185 MILLION, ZOMATO EYES 8% STAKE WITH USD 75 MILLION

Gurugram based logistics start-up, Shiprocket will be acquiring investment of USD 185 million, out of which, food delivery start-up, Zomato will pool in USD 75 million for a stake of 8%.

The B2B logistics platform already has a monthly active interaction with 10,000 D2C brands. Shiprocket is looking forward to attract new investors apart from the existing ones for the fresh round of investment.

The start-up foresees expansion of operations in the Middle East market, including Saudi Arabia, with the recently garnered capital along with inorganic growth via tech acquisitions. Last year, Shiprocket Fulfilment Centers were established to enable same-day and next-day deliveries and the company earned a revenue of USD 49.7 million in FY21.

गुरुग्राम स्थित लॉजिस्टिक्स स्टार्ट-अप, शिपकोरेट 185 मिलियन अमरीकी डालर के निवेश का अधिग्रहण करेगा, जिसमें से खाद्य वितरण स्टार्ट-अप, ज़ोमैटो 8% की हिस्सेदारी के लिए 75 मिलियन अमरीकी डालर में पूल करेगा।

B2B लॉजिस्टिक्स प्लेटफॉर्म का पहले से ही 10,000 D2C ब्रांडों के साथ मासिक सक्रिय संपर्क है। शिपरॉकेट निवेश के नए दौर के लिए मौजूदा निवेशकों के अलावा नए निवेशकों को आकर्षित करने की उम्मीद कर रहा है।

स्टार्ट-अप ने सऊदी अरब सहित मध्य पूर्व के बाजार में परिचालन के विस्तार की भविष्यवाणी की, तकनीकी अधिग्रहण के माध्यम से अकार्बनिक विकास के साथ-साथ हाल ही में प्राप्त पूंजी के साथ। पिछले साल, उसी दिन और अगले दिन डिलीवरी को सक्षम करने के लिए शिपरॉकेट पूर्ति केंद्र स्थापित किए गए थे और कंपनी ने वित्त वर्ष 2011 में 49.7 मिलियन अमरीकी डालर का राजस्व अर्जित किया।

GENERAL NEWS



ECU WORLDWIDE STUDY ON API ADOPTION AMONG FREIGHT FORWARDERS OUT NOW

Worldwide, global multi-modal logistics major and the leading player in Less-than Container Load (LCL) ocean freight consolidation, today launched an intensive industry study on 'The state of API adoption within the freight forwarding market'. The study helps discern the impact of APIs on freight forwarders and understand the forwarders' perspective on API adoption.

वर्ल्डवाइड, वैश्विक मल्टी-मोडल लॉजिस्टिक्स प्रमुख और कंटेनर लोड से कम (LCL) महासागर माल ढुलाई में अग्रणी खिलाड़ी ने आज 'फ्रेट फॉरवर्डिंग मार्केट के भीतर एपीआई अपनाने की स्थिति' पर एक गहन उद्योग अध्ययन शुरू किया। अध्ययन फ्रेट फारवर्डरों पर एपीआई के प्रभाव को समझने में मदद करता है और एपीआई अपनाने पर फारवर्डरों के दृष्टिकोण को समझने में मदद करता है।

Takeaways from the report:

- The logistics industry has been slow on the uptake with technology, which holds true with data capturing and building inter-stakeholder connectivity.
- Lack of awareness is a significant deterrent to data standardization.
- Human-intensive operations likely the earliest workflows to be API integrated - Respondents pursuing data integrations do so by standardizing workflows within their organization in line with other industry stakeholders—both upstream and downstream.
- Improved visibility and operational efficiency are low-hanging fruits of API adoption - Visibility and efficiency have been recurring themes within the survey, reflecting the positive correlation with API integration.

रिपोर्ट से निष्कर्ष:

- लॉजिस्टिक्स उद्योग प्रौद्योगिकी के साथ धीमी गति से आगे बढ़ा है, जो डेटा कैप्चरिंग और इंटर-स्टेकहोल्डर कनेक्टिविटी के निर्माण के साथ सही है।
- जागरूकता की कमी डेटा मानकीकरण के लिए एक महत्वपूर्ण बाधा है।
- मानव-गहन संचालन संभवतः एपीआई एकीकृत होने वाले सबसे पुराने कार्यप्रवाह हैं - डेटा एकीकरण का अनुसरण करने वाले उत्तरदाता अपने संगठन के भीतर अन्य उद्योग हितधारकों-अपस्ट्रीम और डाउनस्ट्रीम दोनों के अनुरूप वर्कफ्लो को मानकीकृत करके ऐसा करते हैं।
- बेहतर दृश्यता और परिचालन दक्षता एपीआई अपनाने के कम लटके हुए फल हैं - सर्वेक्षण के भीतर दृश्यता और दक्षता आवर्ती विषय रहे हैं, जो एपीआई एकीकरण के साथ सकारात्मक सहसंबंध को दर्शाते हैं।

CHENNAI UPDATE: MOVEMENT OF GOODS RESUMED

After nearly five days of rainfall battered the city, which according to meteorologists was five times more than normal, residents can now heave a sigh of relief as rain intensity is likely to be less at least for the next four days. IMD has forecast light to moderate rain over the city for the next two days.

However, the nodal weather agency has forecast another low-pressure area to form over the south Andaman sea on Saturday, which is likely to intensify into a depression.

The movement of goods which was also disrupted for all modes – air, rail and road, has also resumed.

लगभग पांच दिनों की बारिश के बाद शहर में, जो मौसम विज्ञानियों के अनुसार सामान्य से पांच गुना अधिक था, निवासी अब राहत की सांस ले सकते हैं क्योंकि बारिश की तीव्रता कम से कम अगले चार दिनों तक कम रहने की संभावना है। आईएमडी ने अगले दो दिनों तक शहर में हल्की से मध्यम बारिश की संभावना जताई है।

हालांकि, नोडल मौसम एजेंसी ने शनिवार को दक्षिण अंडमान सागर के ऊपर एक और कम दबाव का क्षेत्र बनने का अनुमान जताया है, जिसके तेज होकर दबाव बनने की संभावना है।

माल की आवाजाही जो सभी साधनों – हवाई, रेल और सड़क के लिए बाधित हुई थी, फिर से शुरू हो गई है।

**THE AMATEURS DISCUSS
TACTICS: THE
PROFESSIONALS
DISCUSS LOGISTICS.
-NAPOLEON BONAPARTE**

SupplyChainToday.com

ATTENTION LADIES

- IT'S FALL
- IT'S STARTING TO GET DARK EARLY
- MAKE SURE YOU FILL YOUR GAS TANK BEFORE SUNSET
- KEEP AN EXTRA CHARGER WITH YOU AT ALL TIMES
- CHECK YOUR TYRES AND OIL
- NO ATM RUN IN THE EVENING
- PARK YOUR VEHICLE IN WELL LIT AREAS
- PAY ATTENTION TO YOUR SURROUNDINGS

HEADS UP. PHONE DOWN

SHARE YOUR LIVE LOCATION WITH
YOUR FAMILY / FRIEND IN THE EVENING

STAY SAFE